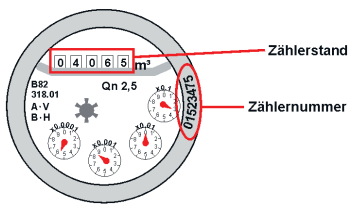


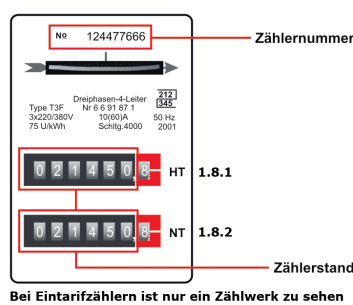
# SELBSTABLESEN LEICHT GEMACHT

**1 Identifikation des jeweiligen Zählers**  
 Vergleichen Sie die Zählernummer am Zähler mit der vordruckten Nummer auf der Ablesekarte ihres Schreibens.

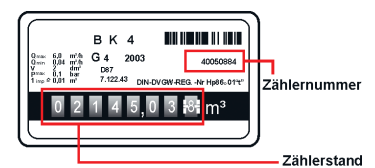
## Wasserzähler



## Stromzähler



## Gaszähler



**2 Ablesen des Zählers**  
 Bitte tragen Sie die Zählerstände wie abgebildet gut lesbar und mit Nachkommastellen in die vorgegebenen Felder auf der Vorderseite der Ablesekarte, mit einem blauen oder schwarzen Stift ein. Achten Sie bitte auf die korrekte Zuordnung der Werte zu den passenden Zählernummern.

**3 Übermitteln Ihrer Verbrauchswerte**  
 Tragen Sie das Ablesedatum ein und übermitteln Sie uns die abgelesenen Zählerstände per Post oder Fax an 0 93 71 - 404 - 900.

## BEISPIEL EINER KORREKT AUSGEFÜLLTEN KARTE

123456789156		Eintragungsbeispiel: 00258	
1234 00002222		Energieart	Zählernummer
Abnahmestelle: Karl Mustermann Musterstraße 99 66699 Musterstadt		Wasser ①	01523475
■ Abgabetermin: bis 31.12.2099		Strom	124477666
Anmerkungen:		Gas	40050884
Telefon: 01234 / 567898		Zählerstand	
Email: beispiel@mustermann.de		Wasser ②	04065
		Strom	021450,8
		Gas	02145,038
		31.12.2099 ③	
		Mustermann Unterschrift	